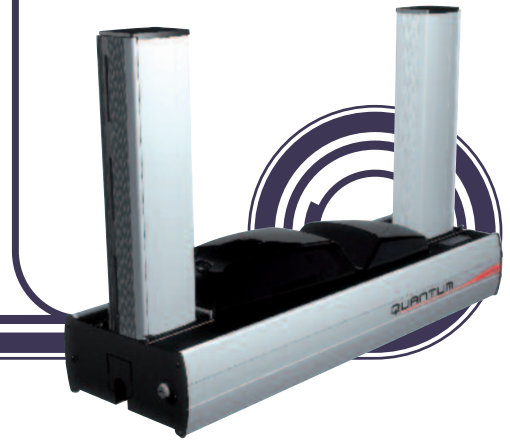


¡Aporte **flexibilidad** a la impresión de sus tarjetas en grandes volúmenes!

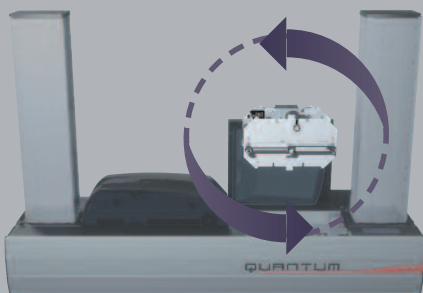
Sistema modular de impresión para la producción centralizada de tarjetas

QUANTUM



La nueva Quantum de Evolis es una impresora de alto rendimiento para imprimir y codificar tarjetas en grandes volúmenes. Se trata de un sistema modular para la personalización de tarjetas que funciona con la simplicidad de una impresora de sobremesa y la potencia de una máquina industrial. La impresora **Quantum** personaliza las tarjetas a doble cara, en color o en formato monocromo, y presenta una velocidad de impresión superior a 1.000 tarjetas por hora, con impresión de textos, logotipos, imágenes y códigos de barras en alta definición. Su alto rendimiento es posible gracias a la presencia de dos cargadores (emisor y receptor de tarjetas) con una capacidad de almacenamiento de 500 tarjetas cada uno (0,76 mm).

UN DISPOSITIVO DE CODIFICACIÓN MULTIFUNCIÓN INNOVADOR



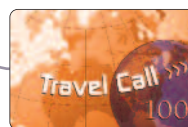
El modelo estándar de la impresora se entrega con un dispositivo de codificación independiente y amovible que permite combinar la codificación de bandas magnéticas, tarjetas con chip de contacto y tarjetas sin contacto. Para optimizar el tiempo de producción, funciona en paralelo al dispositivo de impresión.

Este dispositivo ha sido diseñado con una función innovadora exclusiva: es **reversible**. Permite codificar y a continuación imprimir de una sola pasada una misma cara sin necesidad de dar la vuelta a la tarjeta. De esta forma, se reduce considerablemente el tiempo de personalización de las tarjetas. En función de sus necesidades y en su lugar de trabajo, el usuario podrá conectar sus propios codificadores al dispositivo de codificación de la impresora de tarjetas **Quantum**.

APLICACIONES

Quantum es la solución ideal para todas las organizaciones que editan y personalizan tarjetas de plástico en grandes volúmenes, desde los fabricantes de tarjetas hasta las empresas de servicios, así como para los bancos y universidades. Presenta la flexibilidad necesaria para responder a la perfección a las necesidades específicas de cada cliente, en cualquier circunstancia.

- Tarjetas de identificación o de socio
- Tarjetas de cliente
- Abonos de transporte
- Acreditaciones para el acceso a congresos y otros actos
- Carnés de estudiante
- Tarjetas bancarias y de pago
- Tarjetas SIM o telefónicas



VENTAJAS

■ Flexible y modular

La impresora de tarjetas **Quantum** es un sistema modular que puede ser personalizado en su lugar de uso en función de las condiciones del usuario. Sus funcionalidades pueden combinarse para responder de forma pertinente a las necesidades específicas del usuario en cada momento.

■ Alto rendimiento

Quantum se caracteriza por su alto rendimiento. La impresora está formada por diferentes módulos que permiten acelerar el proceso de personalización, ya que desarrollan las tareas de impresión y codificación en paralelo. Presenta unos resultados impresionantes: más de 1.000 tarjetas por hora en formato monocromo y más de 150 tarjetas por hora en color.

■ Fiable y de calidad

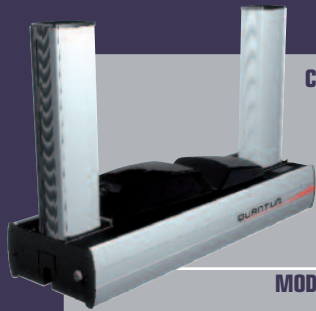
Quantum se encuentra a la vanguardia de la fiabilidad. Sus componentes han sido seleccionados para asumir grandes volúmenes de impresión. Asimismo, un nuevo proceso de limpieza y una tapa hermética garantizan una perfecta protección contra el polvo.

■ Simple y fácil de usar

Todas las funciones de la impresora **Quantum** han sido pensadas para el usuario. Los fundamentos mecánicos y electrónicos se han estudiado para simplificar y acelerar la utilización y el mantenimiento diarios.

■ Costes competitivos

Quantum marca la diferencia en el mercado y se posiciona como un auténtico líder en materia de costes. Presenta un mayor rendimiento que las impresoras de mesa tradicionales y constituye una alternativa a las máquinas industriales asequible. Propone todas las funcionalidades necesarias a un precio muy competitivo, y el valor de los consumibles se ha adaptado para optimizar el coste total de utilización.



CARACTERÍSTICAS

- Dispositivo de impresión en color a doble cara, cabezal de impresión en 300 ppp (11,8 puntos/mm)
- 16 MB de RAM que permiten almacenar dos tarjetas de color (doble cara)
- Dos cargadores intercambiables, capacidad de 500 tarjetas (0,76 mm)
- Receptáculo para tarjetas defectuosas, capacidad de 20 tarjetas (0,76 mm)
- Dispositivo de codificación reversible
- Panel de control LCD 2 líneas e indicador luminoso de estado de los procesos de impresión y codificación
- Sistema de bloqueo para evitar cualquier acceso a la impresora (incluidas tarjetas y cintas)
- Conforme con la directiva RoHS
- Cuerpo de la impresora de aluminio y cubiertas de plástico negro

MODO DE IMPRESIÓN

- Sublimación del color y transferencia térmica monocroma
- Sistema avanzado de gestión de los colores para imprimir imágenes de gran calidad
- Impresión de borde a borde y a doble cara
- Economizador de cinta integrado para la impresión monocroma, Cinta semi-paneles YMCKO con espacio para foto

DISPOSITIVO DE CODIFICACIÓN

- Estación de contacto para tarjetas con chip con unidad reversible para la codificación superior e inferior de tarjetas con banda magnética y tarjetas con chip de contacto (tecnología registrada)
- Codificador banda magnética HiCo/LoCo, ISO 7811 o JIS2
- Estación de contacto para tarjetas con chip - ISO 7816-2
- Zona de conexión y soporte de fijación para la integración por el usuario de cualquier tipo de codificador
- Opciones de codificación:
 - Codificador tarjetas inteligentes - PC/SC, EMV 2000-1
 - Codificador tarjetas sin contacto - ISO14443A y B, Mifare, DesFire
 - Otros codificadores específicos por encargo

OPCIONES Y ACCESORIOS

- Kit de producción: un cargador amovible, 2 rodillos de limpieza y un kit de limpieza
- Kit de seguridad: un cabezal de impresión, un dispositivo de codificación reversible, un cargador amovible
- Cargador adicional de 500 tarjetas (0,76 mm)

CINTAS

- Cinta monocroma negra 2 paneles KO - 500 tarjetas/cinta
- Cinta color 5 paneles YMCKO - 500 tarjetas/cinta
- Cinta color 6 paneles YMCKO-K - 500 tarjetas/cinta
- Cinta color semi-panel YMCKO - 400 tarjetas/cinta
- Cinta monocroma negro - hasta 3.000 tarjetas/cinta
- Cintas monocromas - hasta 1.000 tarjetas/cinta (rojo, verde, azul, blanco, oro, plata, de tinta rascable y con panel de firma)
- Barniz holograma - 350 tarjetas/cinta
- Cinta monocroma BlackWAX (para tarjetas ABS y barnices especiales) - hasta 1.000 tarjetas/cinta

VELOCIDAD DE IMPRESIÓN

- Color 1 cara (YMCKO): 150 tarjetas/hora
- Color 2 caras (YMCKO-K): 115 tarjetas/hora
- Monocroma 1 cara tarjeta completa: 1.000 tarjetas/hora
- Monocroma 2 caras tarjeta completa: 320 tarjetas/hora

FORMATO DE LAS TARJETAS

- ISO CR-80 - ISO 7810 (53,98 mm x 85,60 mm)

TIPO DE TARJETAS

- Todas las tarjetas PVC y de compuesto PVC, PET, ABS¹ y barnices especiales¹

ESPESOR DE LAS TARJETAS

- 0,5 mm-1 mm

FUENTES

- Arial 100, Arial Bold 100
- Código de barras - Código 39, 2/5 entrelazado, Código 128, EAN13

SISTEMAS OPERATIVOS

- Windows™ XP y Vista, 32 y 64 bits
- Macintosh™ OS X v10.4 y superiores (por encargo)
- Linux (por encargo)

PROGRAMA SUMINISTRADO

- Programa eMedia Card Designer para el diseño y la edición de tarjetas de identificación:
 - Compatible con Windows™ 2003, XP y Vista, 32 y 64 bits
 - Enlace hacia bases de datos en formato Microsoft™ Excel

INTERFAZ

- USB y Ethernet TCP-IP (cable USB suministrado)

DIMENSIONES DE LA IMPRESORA

- Sin los cargadores: 215 mm (Alto) x 850 mm (Largo) x 300 mm (Ancho)
- Con los cargadores: 567 mm (Alto) x 850 mm (Largo) x 300 mm (Ancho)

PESO DE LA IMPRESORA

- 21,7 kg (18,3 kg sin cargadores)

ALIMENTACIÓN ELÉCTRICA

- Alimentación eléctrica: 100-240 V AC, 50-60 Hz, 2 A
- Impresora: 24 V DC, 6,25 A

ENTORNO

- Temperatura mín./máx. de funcionamiento: 15°/30° C
- Humedad: entre 20% y 65% sin condensación²
- Temperatura mín./máx. de almacenamiento: -5°/+70° C
- Humedad de almacenamiento: entre 20% y 70% sin condensación
- Ventilación en funcionamiento: aire libre

GARANTÍA

- 1 año (impresora y cabezal de impresión), limitada a 500.000 pasadas²

¹ En condiciones específicas.

² La validez de la garantía depende del estricto cumplimiento de las condiciones específicas de uso y mantenimiento, y de la utilización de consumibles Evolis.

EUROPE, MIDDLE-EAST, AFRICA

Evolis Card Printer · 14, avenue de la Fontaine · Z.I. Angers Beaucozoué · 49070 Beaucozoué · France
Tel: + 33 (0) 241 367 606 · Fax: + 33 (0) 241 367 612 · info@evolis.com

AMERICAS · Evolis Inc. · Fort Lauderdale · evolisinc@evolis.com

ASIA-PACIFIC · Evolis Asia Pte Ltd · Singapore · evolisasia@evolis.com

CHINA · Evolis · Sales office · Shenzhen · infochina@evolis.com

JAPAN · Evolis · Representative office · Tokyo · infojapan@evolis.com